

小精靈螢火蟲提著燈籠~尋找黃紫粉花

【季節限定】螢火蟲季~滿地星空閃亮 那瑪夏(3-4月)

【季節限定】淡紫色光芒~浪漫哀傷 苦楝花隧道(3-4月)

【季節限定】黃金旋風~淡黃落下 黃金風鈴木步道(3-4月)

【季節限定】平地「粉花」盛開時節 竹崎天空走廊(4-5月)

嚴選集團酒店:洲際集團 假日精選 x 凱撒集團 趣淘漫旅台南

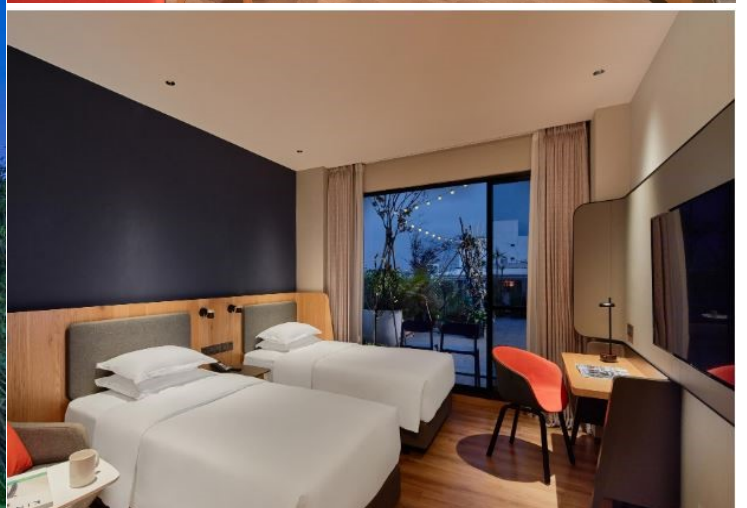
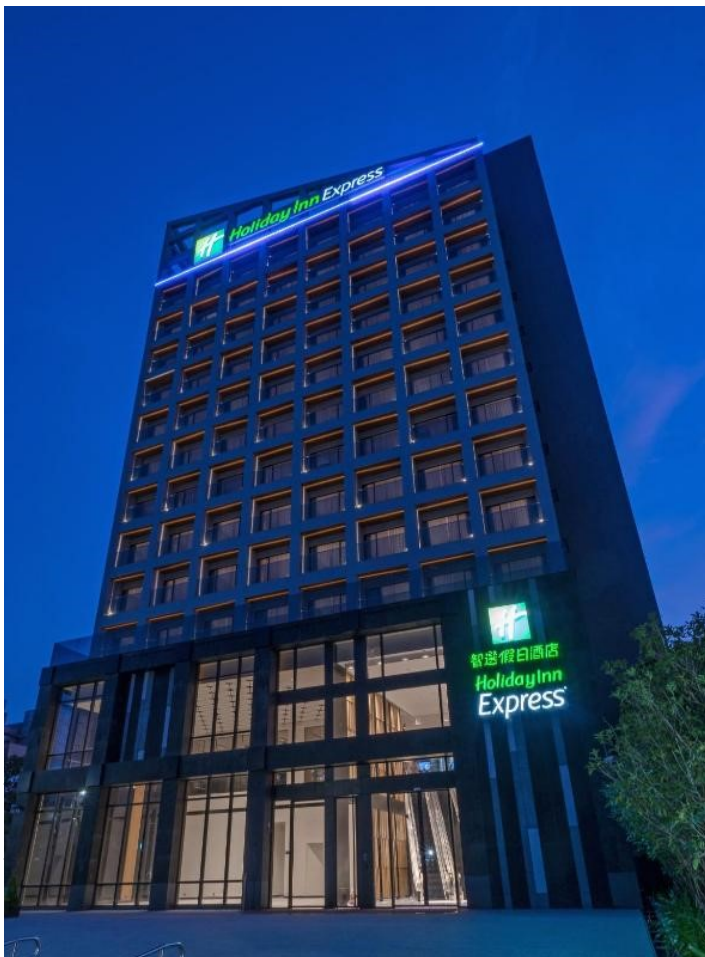
★小精靈提著燈籠~勾勒出夏夜最美的光彩 二泊四食三日遊

出發日期:4/5(假日出發). 4/14. 4/21. 4/23

精選住宿:【嘉義智選假日酒店★★★★】

城市名稱	旅館名稱/地址	電話
Chiayi 嘉義	嘉義市西區中興路69號	05-233-5899

【嘉義智選假日酒店】是嘉義第一家位於阿里山下的國際飯店，房間內備有超吸引人的席夢思大床，簡約又新潮的住宿氛圍，結合國際的管理經驗，定是入住嘉義的最佳選擇。



精選住宿:【趣淘漫旅 台南★★★★】

城市名稱	旅館名稱/地址	電話
Tainan 台南	台南市楠西區密枝產業道路 102-5 號	06 575 3333

【趣淘漫旅 台南】台南趣淘漫旅是很受歡迎的親子飯店，大廳佈置的很美很具輕鬆現代的感覺，櫃台後面的 LED 視覺藝術《湖光山稜》出自國際知名的設計大師蕭青陽老師之手，是以曾文水庫湖面光影為設計靈感。空間裡準備了很多閱讀書本，就算不想出門，也可以放小朋友在這裡看看書很舒服。地點位於曾文水庫風景區裡，除了欣賞水庫風光，飯店內還有高空滑索、自由落體，高空漫步、光束任務、解謎遊戲…再加上露天泳池等室內戶外眾多遊戲設施，對於喜歡享受大自然環境的親子旅遊族群來說很值得推薦，凱薩飯店集團接手經營值得推薦。



團體資訊

集合時間	早上 07:30 (台北) / 08:00 (南崁) / 08:40 (新竹) 請至少提早 5 分鐘報到
集合地點	台北火車站 - 南一門 集合 南崁交流道 - 客運空軍一號前 (桃園市蘆竹區新南路一段 372 號) 新竹燦坤光復店(新竹市東區光復路二段 194 巷 19 號)

行程簡表

日期	行程
第 1 天	台北車站 南一門→新港香藝文化園區→午餐~新港奉天宮 美食商圈(午餐自理)→【季節限定】苦楝樹綠色隧道→【季節 限定】八掌溪堤防黃金風鈴木步道→文化路美食大進擊→嘉 義智選假日酒店 Check in
第 2 天	飯店出發→甲仙老街~甲仙大橋~甲仙貓巷→午餐~甲仙 必比 登風味餐廳 →轉乘舒適九座小車→錫安山地標→嗡嗡世紀 大峽谷→沿途休息站~南沙魯(化妝室)→達卡努瓦神社景 觀台→網紅“ 深山裡的麵包店 ”下午茶/點心(自費)→晚 餐~原民風味餐廳 →【季節限定】那瑪夏步道~賞螢步道→ 趣淘漫旅 台南 CHECK IN
第 3 天	飯店晚出發享受飯店設施→台南東山老街散策(午餐自理)→ 【季節限定】竹崎花旗木秘境+天空走廊→快樂賦歸

行程特色

- 保證入住-【洲際集團 假日精選 x 凱撒集團 趣淘漫旅台南】
- 【季節限定】螢火蟲季~滿地星空閃亮 那瑪夏(3-4月)
【季節限定】淡紫色光芒~浪漫哀傷 苦楝花隧道(3-4月)
【季節限定】黃金旋風~淡黃落下 黃金風鈴木步道(3-4月)
【季節限定】平地「粉花」盛開時節 竹崎天空走廊(4-5月)
- 二泊四食~【**米其林推薦:甲仙在地風味料理**】【**泰雅族部落晚餐**】
【飯店豪華自助早餐*2】
- 景點特色:新港香藝文化園區、甲仙老街+大橋+貓巷
- 小精靈提著燈籠~勾勒出夏夜最美的光彩 升等【**四限定賞花之旅**】享二泊四食三日遊

行程內容

第一天

台北車站 南一門→新港香藝文化園區→午餐~新港奉天宮美食商圈
(午餐自理)→【季節限定】苦楝樹綠色隧道→【季節限定】八掌溪堤防
黃金風鈴木步道→文化路美食大進擊→嘉義智選假日酒店 Check in

07:30- 台北/南崁/新竹 集合

07:00-10:30 國道風光巡禮※沿途欣賞西半部風景

10:40-11:40 新港香藝文化園區

12:00-13:30 午餐~新港奉天宮美食商圈(午餐自理)※碗粿財. 蒸餃. 鴨肉羹. 阿燕豬腳. 阿欽伯粉圓

13:45-14:40 苦楝樹綠色隧道~樹影婆娑【季節限定 3-4 月】

15:20-16:20 八掌溪堤防黃金風鈴木步道【季節限定 3-4 月】

16:40-18:20 文化路美食大進擊(晚餐自理)

18:30-18:40 嘉義智選假日酒店 Check in

預計台北車站南一門集合報到(依照出團資料為主)。

註1：表中所列各景點停車時間僅供參考，出發後 若遇 交通擁塞 依實際狀況略作調整，感謝您的體諒。

註2：花況依天氣狀況而定，如花況較不理想，也請原地欣賞該景點，請海涵。

早餐：X

午餐：新港奉天宮美食商圈(午餐自理)

晚餐：文化路美食大進擊(晚餐自理)

宿：嘉義智選假日酒店

第二天

飯店出發→甲仙老街~甲仙大橋~甲仙貓巷→午餐~甲仙必比登風味
餐廳→轉乘舒適九座小車→錫安山地標→嗡嗡世紀大峽谷→沿途休
息站~南沙魯(化妝室)→達卡努瓦神社景觀台→網紅“深山裡的麵包
店”下午茶/點心(自費)→晚餐~原民風味餐廳 →【季節限定】那
瑪夏步道~賞螢步道→趣淘漫旅 台南 CHECK IN

07:00-09:00 享用早餐~享受飯店設施

10:30-12:00 甲仙老街~甲仙大橋~甲仙貓巷

12:00-13:00 午餐~甲仙風味餐廳※知名美食必比登大力推薦

13:00-13:10 轉乘舒適九座小車

13:40-14:10 錫安山地標

14:30-15:30 噶噶世紀大峽谷~沿途休息站~南沙魯 (化妝室)

15:40-16:20 達卡努瓦神社景觀台

16:20-17:00 網紅“深山裡的麵包店”下午茶／點心 (自費)

18:00-18:30 晚餐~原民風味餐廳

18:30-19:30 那瑪夏步道~賞螢步道 **【季節限定】**

20:00-21:10 趣淘漫旅 台南 CHECK IN

註 1:表中所列各景點停站時間僅供參考,出發後 若遇 交通擁塞 依實際狀況略作調整 感謝您的體諒。

註 2:旅遊當天請保持旅客聯絡手機暢通,以免因手機號碼錯誤或無法接通導致行程延誤。

※全台最多螢火蟲地點就在那瑪夏,當季賞螢火蟲機率最高,如遇不到請耐心等待

早餐:智選假日酒店自助早

午餐:甲仙風味餐廳

晚餐:原民風味餐廳

宿:趣淘漫旅 台南

第三天

飯店晚出發享受飯店設施→台南東山老街散策(午餐自理)→**【季節限定】**

竹崎花旗木秘境+天空走廊→快樂賦歸

07:00-10:00 享用早餐~享受飯店設施

11:00-12:30 台南東山老街散策(午餐自理) ※東山鴨頭. 無名燒肉飯 東山無名燒肉飯. 大腸豆簽羹

13:20-14:40 竹崎花旗木秘境+天空走廊

14:40-18:30 快樂賦歸

註 1:表中所列各景點停站時間僅供參考,出發後 若遇 交通擁塞 依實際狀況略作調整 感謝您的體諒。

註 2:花況依天氣狀況而定,如花況較不理想,也請原地欣賞該景點,請海涵。

※遇有颱風、豪雨、強風、落雷或其他不適天橋通行之天候時,得更換行程。(將採用備案)

早餐:趣淘漫旅自助早

午餐:台南東山老街散策(午餐自理)

晚餐:XXX

宿:溫暖的家

【新港香藝文化園區】

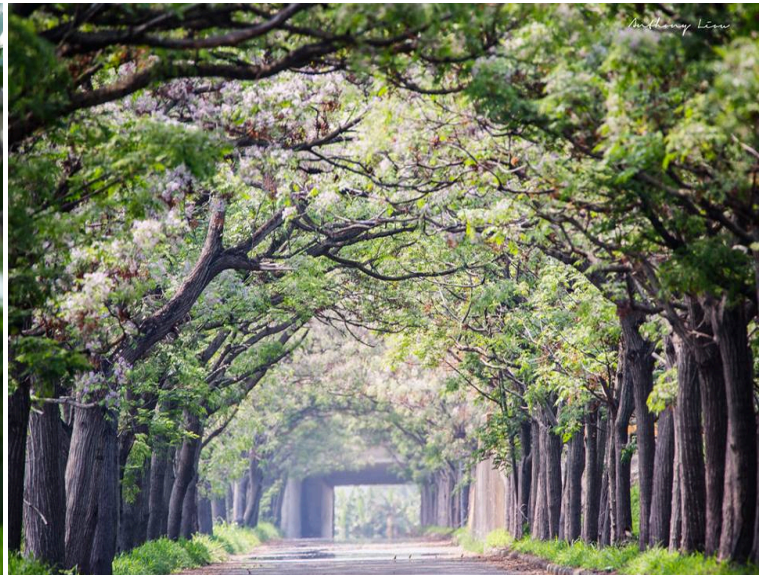
館裡面分為文化香、生活香、藝品香、原味香及情境香等展覽，讓遊客由不同角度了解世界各國與不同宗教裡，有關香的歷史典故，看看做香的原料與物料，並深入認識香藝文化與藝術，還可以走入宋朝文人雅士的香道文化，來個模擬情境聞香，腦海中不禁出現引人遙想文人吟詩作畫、操琴焚香的生活情境。常有第一次走進香藝文化館的遊客，看著廟裡拜拜的香，變成各種香藝品香料或裝置藝術時，都驚呼：「原來香也有自己的文化館，感覺好特別！」是啊，香是文化的軌跡、技藝的展現，有關製香的技藝和文化，都是文化資產，這些傳統文化透過創新的觀點開始有了不同價值與活力。未來，香藝館會利用純熟的傳統製香技術與精神，融合新港豐富的在地資源，讓傳統產業生命延續下去。



【苦楝樹綠色隧道】★季節限定3-4月

※若賞花季節間內，花況不佳改走備案：蒜頭糖廠-蔗埕文化園區

踏上苦楝樹綠色隧道，仿佛步入一幅詩情畫意的世界。步道平坦且易走，兩旁樹影婆娑，微風輕拂，帶來清新怡人的氣息。無論是家庭、情侶或獨自旅行的旅人，都可以在這裡輕鬆愜意地漫步，享受大自然的美好。除了欣賞風光，也能尋覓內心的寧靜，是遠離都市喧囂的絕佳去處。



【八掌溪堤防黃金風鈴木步道】★季節限定 3-4 月

※若賞花季節間內，花況不佳改走備案：檜意森活村

麗黃金風暴席捲嘉義！每年 3 月嘉義市區八掌溪沿岸處處有黃色風鈴木盛開，花滿爆開的風鈴木大道吸引許多民眾前往搶拍。黃花風鈴木又叫做金風鈴，是巴西的國樹，喜愛溫暖的環境、怕冷，陽光充足時會生長更茂密，開花時呈現飽滿亮眼的金黃色，每年花期落在春天 3 月，花語象徵「感謝」、「懂得感恩」。

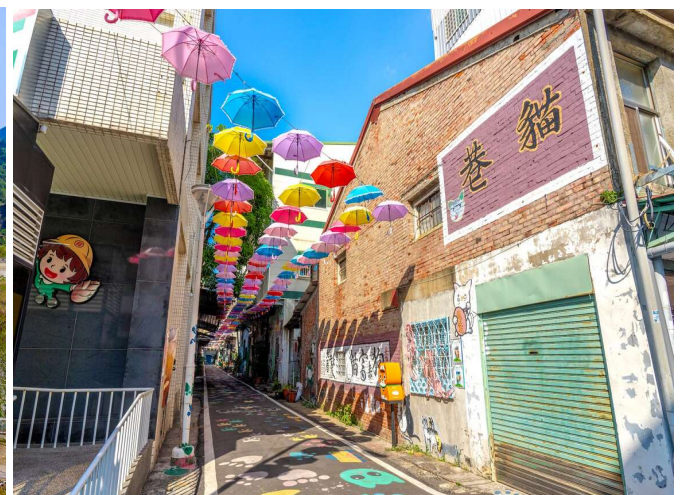
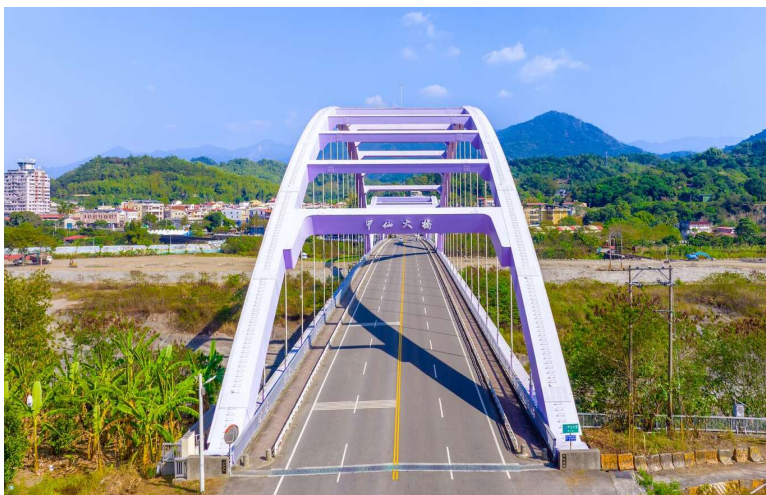
照片來源：嘉市好旅行(臉書)



【甲仙老街~甲仙大橋~甲仙貓巷】

大型的「芋之鄉」、「筍之鄉」雕塑品，就矗立在形象商圈的入口明白點出了甲仙鄉為「芋頭及竹筍故鄉」的美稱。甲仙風土適合芋頭及竹筍生長，是聞名的筍芋之鄉，鬆滑濃郁的芋頭鹹甜皆宜，芋頭冰、芋粿、芋酥、芋丸…還有新開發的各式冷熱點心及菜色，各式的筍類料理清甜可口，香氣騰騰令人垂涎，除了在甲仙駐足一一品嚐，更適合採購當成自用或饋贈親友。

甲仙郵局旁的貓巷彩繪村，由 6 色共 366 支陽傘撐起繽紛的天空，貓巷長約 100 公尺，是社區居民、在地商家、學校師生與公部門所共同創作，各種姿態的彩繪貓咪在巷弄內玩耍，也融入了甲仙在地特色，如採芋貓、考古貓、啦啦貓等等



【錫安山地標】

錫安山意指「賜平安的山」，是由一群虔誠的基督徒所創立的世外桃源，為新約教會的活動場所；錫安山的教徒們獨立於世俗之外，其主要的經濟來源是以教徒們自己的勞力，種植各種有機的蔬菜、茶葉，飼養家禽家畜，自給自足即他們所稱之無毒經營，其中苦茶製品頗為盛名，像是苦茶牙膏、面霜、茶油等多項產品



【嗡嗡大峽谷】

位於高雄市旗山溪(楠梓仙溪)上游-老人南溪支流，旗山溪(楠梓仙溪)是台灣第一條保育成功的河川。峽谷四周陡直的山壁，溪谷滿佈巨石及深潭、瀑布等峽谷地形，極為壯闊美麗，有如中橫燕子口的垂直峭壁景觀。除了沿途的奇山綠巖美景外，還有遠離塵囂自我對話，才是真正的樂趣所在。



【達卡努瓦神社景觀台】★季節限定(3-4月)

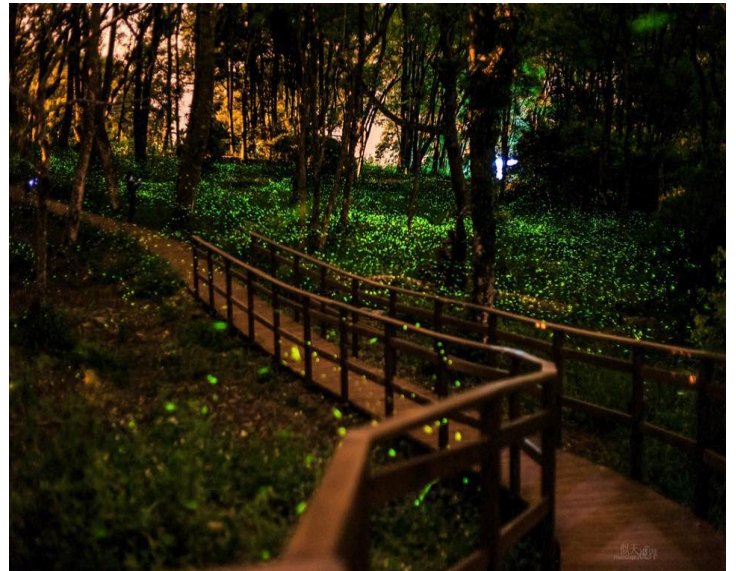
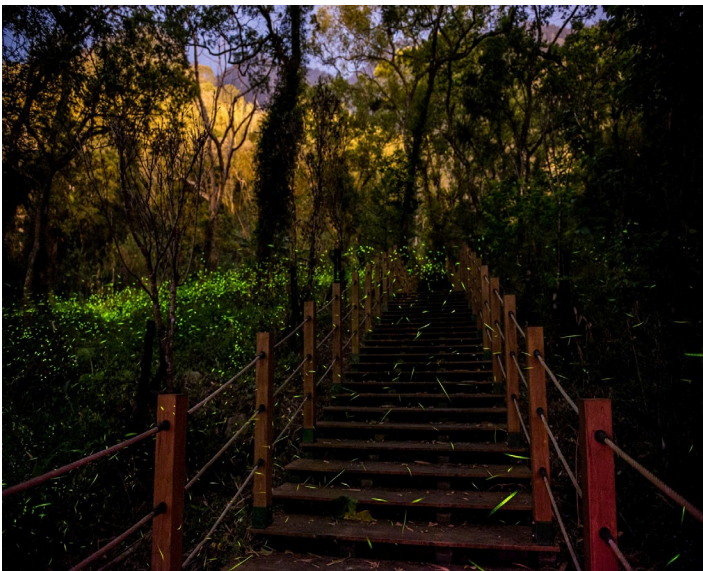
一年一度的賞螢季浪漫現身～近期 IG 爆紅打卡景點「達卡努瓦神社遺跡」，位於高雄市那瑪夏區達卡努瓦里，也是所有螢火蟲步道中腳程最遠的神社遺址賞螢步道（螢光隧道）。由於具有得天獨厚的地理位置，造就純天然、無光害的自然環境，於每年 3 月～4 月都會湧現大批螢火蟲

圖片來源：IG@junfeng_wu3



【那瑪夏步道~賞螢步道】★季節限定

圖片臉書來源：2024 那瑪夏賞螢季



【竹崎花旗木秘境+天空走廊】★季節限定(4-5月)

※若賞花季節間內，花況不佳改原地點風景區參觀

竹崎親水公園位於省道台3線竹崎大橋旁，佔地約十二公頃，公園沿朴子溪而建，規劃有藝術廣場區、親水活動設施區、多功能草坪區、溪岸步道區、卵石遊戲區、階梯廣場、林蔭散步區等，為一座多功能的親水公園，由於竹崎因產竹而得名，因此公園內更特別設立了竹類標本園，收集國內外珍貴竹類高達八十餘種，為全國獨一無二的竹類標本園區。



◇請詳閱◇

☆費用說明：

- ☆ 2 人一室:每位售價 NTD 6588 元
- ☆ 114 公分以上佔床:每位售價 NTD 6588 元
- ☆ 114 公分以下可不佔床:每位售價 NTD 3000 元
- ☆ 3 人一室與 2 人一室同價
- ☆ 單人房差:3000 元
- ☆ 不含小費: 300 元/人
- ☆ 假日出發:**+1000 元/人**

【團費包含】

- ☆交通：車資及小車來回費用。
- ☆住宿：嘉義智選假日酒店一晚+趣淘漫旅 台南一晚。
- ☆景點：那瑪夏螢火蟲門票、花季停車場。
- ☆餐食：包含 4 餐。

【D1 早:嘉義智選飯店自助早*1】、【D2 早: 趣淘漫旅 台南早*1】、【D2 午:米其林推薦~甲仙風味料理】【D2 晚:部落風味晚餐】

☆保險：旅行業責任保險【意外死殘保額新臺幣 200 萬、意外醫療保額新臺幣 20 萬】。

【團費不含】

☆個人因素所產生之消費，如飲料、酒類、私人購物費…等。

☆其他：司機/領隊/導遊小費，每人每日 NTD 100 元。

本公司作業均遵依照觀光局相關規定:與旅客簽署旅遊契約書，詳細取消規訂請參閱《國內旅遊定型化契約書》。(通知日需以人事行政局公告之正常上班時間為依準，超過時間以下個工作日計算，敬請見諒)

注意事項

1. 請於規定時間內準時集合，行程中如旅客因個人因素私自脫隊或集合不到，本公司不予退費。
2. 請攜帶國民身分證、14歲以下兒童請攜帶健保卡。
3. 請勿攜帶寵物同行，以維護公共衛生、預防傳染病發生。(車輛、飯店、餐廳均會拒絕寵物進入，導盲犬除外)。
4. 請攜帶：口罩、雨具、換洗衣物、遮陽傘帽、禦寒外套(預防車上冷氣太冷、山區氣溫較低)、相機、電池、充電器、個人醫藥(暈車船藥、感冒藥)等。並建議穿著輕裝便鞋，方便旅遊活動進行。
5. 連續假期或是旅遊旺季，旅遊人數眾多，旅途中難免有服務不週之處，您可直接向領隊反映，千萬不要生氣而影響旅遊興致。其他像是飯店分配鑰匙、入園購票、換搭其他交通工具時經常會有等待時間，也請事先諒解。
6. 旅行社人員及導遊無法提供內服藥物給各位旅服用，請自行備足暈車藥與個人藥品。
7. 夜間或自由活動時間，請告知領隊及團友，並應特別注意安全。(請將領隊電話牢記)
8. 切記在公共場合財不露白，購物時也勿當眾取出整疊鈔票。
9. 遵守領隊所宣布的觀光區、餐廳、飯店、遊樂設施等各種場所的注意事項。
10. 團體需一起活動，途中若要離隊需徵得領隊同意以免發生意外。
11. 為了您與其他旅客的健康，由於遊覽車上屬密閉式空間，若有感冒咳嗽等症狀之旅客請戴上口罩。
12. 搭乘遊覽車，請全體旅客務必繫帶好安全帶，並請仔細聆聽帶團領隊指導的逃生門(窗)使用方法。
13. 遊覽車開動後，請旅客勿任意於車上走動、跑跳，務必照顧好年幼的小孩。
14. 搭乘大眾運輸交通工具請勿亂丟棄垃圾，果皮紙屑請丟入垃圾桶內，共同維護環境整潔。
15. 依交通部規定：車子行進間全車均繫安全帶，若被稽查到，則以乘客本人受罰
16. 搭車時請勿任意更換座位，頭、手請勿伸出窗外，上下車時請注意來車以免發生危險。

17. 貴重物品請隨身攜帶切勿離手，小心扒手在身旁。
18. 住宿飯店時請隨時將房門扣上安全鎖，以策安全；使用浴室時請特別注意安全，保持地板乾燥以免因滑倒發生危險；勿在燈上晾衣物、勿在床上吸煙，聽到警報器響請由緊急出口迅速離開。
19. 游泳池未開放時請勿擅自入池游泳，並切記勿單獨入池。
20. 旅遊期間，夜間自由活動勿酗酒過量、聚眾賭博，注意自身體力提早就寢。
21. 領隊善盡旅遊服務責任，若有任何疑問請直接與領隊協調，並請尊重領隊的服務工作，給予領隊適當的休息時間。
22. 做個禮貌的旅行者，常說請、謝謝、對不起，進駐飯店輕聲小語、上車問候辛勞的運將。
23. 孕婦及個人患有心臟病、高血壓或其他等慢性疾病旅客請勿參加，如：水上活動、溫泉..等易增加身體負擔具有刺激性的活動。
24. 本行程團費費用包含之項目如有不使用者，視同放棄，恕不另行退款。
25. 行程載明之車行時間僅供參考，因路況或假日遊客眾多行程順序將視情況前後更動。不便之處，敬請見諒。
26. 旅行業為服務業，所以小費是導遊和司機的主要收入之一，世界各國皆如此，台灣也不例外。以下小費：導遊及司機小費，每位旅客每天新台幣 100 元，此行程共收 300 元/人。
27. 出門在外，請相互扶持，玩的盡興，平安歸門。
28. 您的安全是最重要的，請隨時注意自身的安全。如有身體不適或其他症狀，請立刻通知服務人員。

■ 相關規定

本公司作業均遵照觀光局相關規定，詳細取消規訂請參閱《國內旅遊定型化契約書》。通知日需以人事行政局公告之正常上班時間為依準，超過時間以下個工作日計算，敬請見諒。

第十二條（出發前旅客任意解除契約及其責任）

甲方(旅客)於旅遊活動開始前得解除契約。但應於乙方(旅行業)提供收據後，繳交行政規費，並依列基準賠償：

- 一、 旅遊開始前第四十一日以前解除契約者，賠償旅遊費用百分之五。
- 二、 旅遊開始前第三十一日至第四十日以內解除契約者，賠償旅遊費用百分之十。
- 三、 旅遊開始前第二十一日至第三十日以內解除契約者，賠償旅遊費用百分之二十。
- 四、 旅遊開始前第二日至第二十日以內解除契約者，賠償旅遊費用百分之三十。
- 五、 旅遊開始前一日解除契約者，賠償旅遊費用百分之五十。
- 六、 旅遊開始日或開始後解除契約或未通知不參加者，賠償旅遊費用百分之一百。

前項規定作為損害賠償計算基準之旅遊費用，應先扣除行政規費後計算之。

乙方(旅行業)如能證明其所受損害超過第一項之基準者，得就其實際損害請求賠償。